

Ersatzteil-Liste

Spare Part List



Zählerprogramm
Typen: ST, SL, LM, UN, VA I

Flow Meter Program
Types: ST, SL, LM, UN, VA I

Best.-Nr. Order No	Bezeichnung	Description	St. Qty.
0160-205	Dichtung PTFE (für Typ VA I mit Faßpumpenanschluß G 1 1/2)	seal PTFE (for type VA I with connection G 1 1/2)	1
0208-632	Bundbuchse D. 28	collar bush	2
0211-056	Taumelscheibe PVDF (für Meßkammer 0211-220)	swash plate PVDF (for measuring chamber 0211-220)	1
0211-062	Meßkammer kpl. gekapselt (für Typ SL) beinhaltet: 0314-183, 0343-236, 0343-234	measuring chamber cpl. encapsulat. (for type SL) consisting of: 0314-183, 0343-236, 0343-234	1
0211-063	Meßkammer kpl. gekapselt (für Typ UN) beinhaltet: 0314-190, 0343-234	measuring chamber cp. encapsulat. (for type UN) consisting of: 0314-190, 0343-234	1
0211-074	Meßkammer kpl. (für Typ LM) beinhaltet: 0314-190	measuring chamber cpl. (for type LM) consisting of: 0314-190	1
0211-085	Batterieverschuß Ex (für Typen LM, UN, VA I)	battery closing cap Ex (for types LM, UN, VA I)	1
0211-086	Batterieverschuß (für Typen ST, SL)	battery closing cap (for types ST, SL)	1
0211-088	Bundbuchse G1 1/4 AG (für Typen ST, SL)	headed liner R 1 1/4" OT (for types ST, SL)	1
0211-089	Bundbuchse G1 1/4 AG (für Typen LM, UN)	headed liner R 1 1/4" OT (for types LM, UN)	1
0211-092	Gewindemuffe G 1 1/4 (für Typen ST, SL)	screw socket R 1 1/4" (for types ST, SL)	2
0211-093	Gewindemuffe G 1 1/4 (für Typen LM, UN)	screw socket R 1 1/4" (for types LM, UN)	2
0211-094	Flanschbuchse G 1 1/4 AG (für Typen ST, SL)	flanged bush R 1 1/4" OT (for types ST, SL)	2
0211-095	Flanschbuchse G 1 1/4 AG (für Typen LM, UN)	flanged bush R 1 1/4" OT (for types LM, UN)	2
0211-140	Rückschlagventil PTFE/Viton (für Typen ST, SL) beinhaltet: 0314-185	check valve PTFE/Viton (for types ST, SL) consisting of: 0314-185	1
0211-141	Rückschlagventil PTFE/Viton-FEP (für Typen LM, UN) beinhaltet: 0314-189	check valve PTFE/Viton-FEP (for types LM, UN) consisting of: 0314-189	1
0211-144	Meßkammer kpl. (für Typ ST) beinhaltet: 0343-236	measuring chamber cpl. (for type ST) consisting of: 0343-236	1
0211-172	Deckel kpl. (für Typ ST, SL)	cover cpl. (for type ST, SL)	1
0211-173	Deckel kpl. (für Typ LM, UN)	cover cpl. (for type LM, UN)	1

Bei Bestell-Nr. 0211-172 und 0211-173 bitte Zähler Bestell-Nr. und Seriennummer angeben.
For order no. 0211-172 and 0211-173 please also advise order no. and serial no. of flow meter.

Seite 1 von 4 Seiten

Page 1 of 4 pages

- Verschleißteil / wearing part

+ Neuteil / new part

Bei Ersatzteilbestellung immer **Best.-Nr. angeben** und Fertigungs-Nr. oder Auftrags-Nr. des zu reparierenden Gerätes.
Der Nettowarenwert einer Bestellung muß mindestens **EUR 25,-** (ohne MWSt.) betragen.

When ordering spare-parts always **indicate the corresponding order No.** and production No. or order No. of the unit to be repaired
Minimum net value of spare part order shall amount to **EUR 25,-** (without VAT)

Änderungen vorbehalten. / Subject to change

Lutz-Pumpen GmbH & Co. KG . Erlenstr. 5-7 . 97877 Wertheim . Telefon 09342/879-0 . Telefax 09342/87 94 04
Internet: <http://www.lutz-pumpen.de> . e-mail: info@lutz-pumpen.de

0212p100.xls

Ersatzteil-Liste

Spare Part List



Zählerprogramm
Typen: ST, SL, LM, UN, VA I

Flow Meter Program
Typen: ST, SL, LM, UN, VA I

Best.-Nr. Order No	Bezeichnung	Description	St. Qty.
0211-193	Meßkammer kpl. beinhaltet: 0211-208, 0211-200, 0211-209, 0370-029, 0211-196, 0343-237, 0300-598, 0300-070	measuring chamber cpl. consisting of: 0211-208, 0211-200, 0211-209, 0370-029, 0211-196, 0343-237, 0300-598, 0300-070	1
0211-195	Spannbügel	clamp	2
0211-196	Dichtring	sealing sleeve	1
0211-197	Deckel kpl.	cover cpl.	1
0211-200	Taumelscheibe kpl.	swash plate cpl.	1
0211-208	Bodenlager	base support	1
0211-209	Deckellager	top support	1
0211-211	Faßpumpenanschluß VA I G 1 1/4 beinhaltet: 0313-195	connector VA I G 1 1/4 consisting of: 0313-195	1
0211-214	Faßpumpenanschluß VA I G 1 1/2 beinhaltet: 0160-205, 0313-195	connector VA I G 1 1/2 consisting of: 0160-205, 0313-195	1
0211-220	Meßkammer kpl. gekapselt für Salpeter- u. Schwefelsäure (für Typ ST, SL) beinhaltet: 0314-190, 0211-056, 0370-031	measuring chamber cp. encapsulat. for nitric acid and sulphuric acid (for types ST, SL) consisting of: 0314-190, 0211-056, 0370-031	1
0212-001	Bedieneinheit BE1 nicht Ex, (für Typen ST, SL) beinhaltet: 0211-086, 0300-010, 0300-059, 0301-221, 0314-180, 0332-020, 0373-002, 0373-003, 0375-007,	operating unit BE1 not Ex, (for types ST, SL) consisting of: 0211-086, 0300-010, 0300-059, 0301-221, 0314-180, 0332-020, 0373-002, 0373-003, 0375-007,	1
0212-002	Bedieneinheit Ex-BE1 (für Typen LM, UN, VA I) beinhaltet: 0211-085, 0300-010, 0300-059, 0301-221, 0314-180, 0332-020, 0373-002, 0373-003, 0375-007,	operating unit Ex-BE1 (for types LM, UN, VA I) consisting of: 0211-085, 0300-010, 0300-059, 0301-221, 0314-180, 0332-020, 0373-002, 0373-003, 0375-007,	1
0212-003	Bedieneinheit BE 1 V Elektronik vergossen nicht Ex, (für Typen ST, SL) beinhaltet: 0211-086, 0300-010, 0300-059, 0301-221, 0314-180, 0332-020, 0373-002, 0373-003, 0375-007,	operating unit BE 1 V electronics spilled not Ex, (for types ST, SL) consisting of: 0211-086, 0300-010, 0300-059, 0301-221, 0314-180, 0332-020, 0373-002, 0373-003, 0375-007,	1
0212-004	Bedieneinheit Ex-BE 1 V Elektronik vergossen (für Typen LM, UN, VA I) beinhaltet: 0211-085, 0300-010, 0300-059, 0301-221, 0314-180, 0332-020, 0373-002, 0373-003, 0375-007,	operating unit Ex-BE 1 V electronics spilled (for types LM, UN, VA I) consisting of: 0211-085, 0300-010, 0300-059, 0301-221, 0314-180, 0332-020, 0373-002, 0373-003, 0375-007,	1
0300-010	Linsenblechschraube	screw	1
0300-059	Linsenschraube (für Typ VA I)	phillips screw (for type VA I)	4
0300-062	Sechskantschraube	hexagon screw	8
0300-070	Zylinderschraube	cyl. screw	2

Seite 2 von 4 Seiten

Page 2 of 4 pages

· Verschleißteil / wearing part

+ Neuteil / new part

Bei Ersatzteilbestellung immer **Best.-Nr. angeben** und Fertigungs-Nr. oder Auftrags-Nr. des zu reparierenden Gerätes.
Der Nettowarenwert einer Bestellung muß mindestens **EUR 25,-** (ohne MWSt.) betragen.

When ordering spare-parts always **indicate the corresponding order No.** and production No. or order No. of the unit to be repaired
Minimum net value of spare part order shall amount to **EUR 25,-** (without VAT)

Änderungen vorbehalten. / Subject to change

Lutz-Pumpen GmbH & Co. KG · Erlenstr. 5-7 · 97877 Wertheim · Telefon 09342/879-0 · Telefax 09342/87 94 04
Internet: <http://www.lutz-pumpen.de> · e-mail: info@lutz-pumpen.de

Ersatzteil-Liste

Spare Part List



Zählerprogramm
Typen: ST, SL, LM, UN, VA I

Flow Meter Program
Types: ST, SL, LM, UN, VA I

Best.-Nr. Order No	Bezeichnung	Description	St. Qty.
0300-089	Zylinderschraube	screw	8
0300-598	Federring	spring washer	2
0300-708	U-Scheibe	washer	8
0301-221	Ejot-PT-Schraube (für Typen ST, SL, LM, UN)	ejot-PT-screw (for types ST, SL, LM, UN)	4
0302-023	Überwurfmutter G2 (für Typen LM, UN)	wing nut G 2 (for types LM, UN)	1
0303-006	Überwurfmutter G2 (für Typen ST, SL)	wing nut G 2 (for types ST, SL)	1
0313-005	Distanzscheibe (für Typ VA I)	distance washer (for type VA I)	4
0313-195	Dichtung PTFE (für Typ VA I mit Faßpumpenanschluß G 1 1/4)	seal PTFE (for type VA I with connector G 1 1/4)	2
0313-195	Dichtung PTFE (für Typ VA I mit Faßpumpenanschluß G 1 1/2)	seal PTFE (for type VA I with connector G 1 1/2)	1
0313-196	Dichtung PTFE (für Typ VA I mit Flanschanschluß)	seal PTFE (for type VA I with flange connection)	2
0314-166	O-Ring Viton/FEP	o-ring Viton/FEP	1
0314-179	O-Ring Viton-FEP (für Typen LM, UN mit Flanschanschluß)	o-ring Viton-FEP (for types LM, UN with flange connection)	4
0314-179	O-Ring Viton-FEP (für Typen LM, UN mit Faßpumpen- verschraubung)	o-ring Viton-FEP (for types LM, UN with drum pump adapter)	1
0314-180	O-Ring NBR	o-ring NBR	1
0314-181	O-Ring Viton (für Typen ST, SL)	o-ring Viton (for types ST, SL)	1
0314-183	O-Ring Viton (für Typen ST, SL)	o-ring Viton (for types ST, SL)	
0314-184	O-Ring Viton (für Typen ST, SL)	o-ring Viton (for types ST, SL)	1
0314-185	O-Ring Viton für Rückschlagventil (für Typen ST, SL)	o-ring Viton for check valve (for types ST, SL)	1
0314-187	O-Ring Viton-FEP (für Typen LM, UN)	o-ring Viton-FEP (for types LM, UN)	1
0314-188	O-Ring Viton-FEP (für Typen LM, UN)	o-ring Viton-FEP (for types LM, UN)	1
0314-189	O-Ring Viton-FEP für Rückschlagventil (für Typen LM, UN)	o-ring Viton-FEP for check valve (for types LM, UN)	1
0314-190	O-Ring Viton-FEP (für Typen LM, UN)	o-ring Viton-FEP (for types LM, UN)	1
0332-020	Batterie	battery	3

Seite 3 von 4 Seiten

Page 3 of 4 pages

· Verschleißteil / wearing part

+ Neuteil / new part

Bei Ersatzteilbestellung immer **Best.-Nr. angeben** und Fertigungs-Nr. oder Auftrags-Nr. des zu reparierenden Gerätes.

Der Nettowarenwert einer Bestellung muß mindestens **EUR 25,-** (ohne MWSt.) betragen.

When ordering spare-parts always **indicate the corresponding order No.** and production No. or order No. of the unit to be repaired
Minimum net value of spare part order shall amount to **EUR 25,-** (without VAT)

Änderungen vorbehalten. / Subject to change

Lutz-Pumpen GmbH & Co. KG · Erlenstr. 5-7 · 97877 Wertheim · Telefon 09342/879-0 · Telefax 09342/87 94 04
Internet: <http://www.lutz-pumpen.de> · e-mail: info@lutz-pumpen.de

0212p100.xls

Ersatzteil-Liste

Spare Part List



Zählerprogramm
Typen: ST, SL, LM, UN, VA I

Flow Meter Program
Types: ST, SL, LM, UN, VA I

Best.-Nr. Order No	Bezeichnung	Description	St. Qty.
0343-220	Grundkörper (für Typen ST, SL)	basic body (for types ST, SL)	1
0343-222	Grundkörper (für Typen LM, UN)	basic body (for types LM, UN)	1
0343-225	Bundbuchse G1 1/4 IG (für Typen ST, SL)	bush R 1 1/4" internal thread (for types ST, SL)	1
0343-226	Bundbuchse G1 1/4 IG (für Typen LM, UN)	bush G 1 1/4" internal thread (for types LM, UN)	1
0343-230	Filtersieb	filter	1
0343-234	Führungsstift PPS (für Typen ST, SL, LM, UN)	guide pin PPS (for types ST, SL, LM, UN)	1
0343-236	Taumelscheibe PPS (für Typen ST, SL, LM, UN)	swash plate PPS (for types ST, SL, LM, UN)	1
0343-237	Lagerscheibe	bearing washer	1
0370-029	Trennplatte	measuring chambers plate	1
0370-031	Führungsstift (für Meßkammer 0211-220)	guide pin (for measuring chamber 0211-220)	1
0370-620	Flanschplatte NW 25, ND 6	flange plate NW 25, ND 6	2
0370-621	Flanschplatte NW 32, ND 6	flange plate NW 32, ND 6	2
0370-622	Flanschplatte NW 32, ND 10	flange plate NW 32, ND 10	2
0370-623	Flanschplatte NW 40, ND 10	flange plate NW 40, ND 10	2
0373-002	Schutzkappe	protection cap	1
0373-003	Lochstopfen	cap	4
0373-005	Flansch	flange	2
0375-007	Tastatur mit Haube	key board with cover	1
3314-021	O-Ring Viton (für Typen ST, SL mit Flanschanschluß)	o-ring Viton (for types ST, SL with flange connection)	4
3314-021	O-Ring Viton (für Typen ST, SL)	o-ring Viton (for types ST, SL)	1

**Ersatzteile für Sonder-
+ ausführungen nicht Ex**

**spare parts for special
models non-ex**

0211-322	Lagerscheibe (für Typ PU)	bearing washer (for type PU)	1
0314-247	O-Ring EPDM (für Typ PU)	o-ring EPDM (for type PU)	1

Seite 4 von 4 Seiten

Page 4 of 4 pages

Techn. Stand 09/03

State of art 09/03

· Verschleißteil / wearing part

+ Neuteil / new part

Bei Ersatzteilbestellung immer **Best.-Nr. angeben** und Fertigungs-Nr. oder Auftrags-Nr. des zu reparierenden Gerätes.

Der Nettowarenwert einer Bestellung muß mindestens **EUR 25,-** (ohne MWSt.) betragen.

When ordering spare-parts always **indicate the corresponding order No.** and production No. or order No. of the unit to be repaired

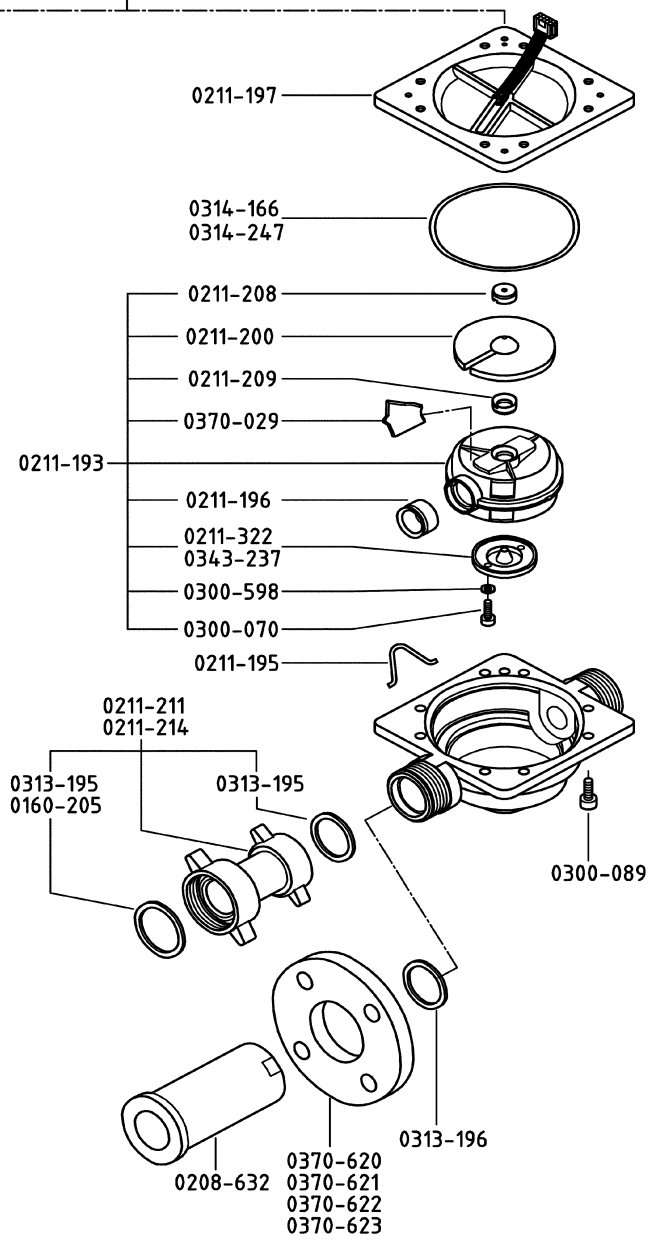
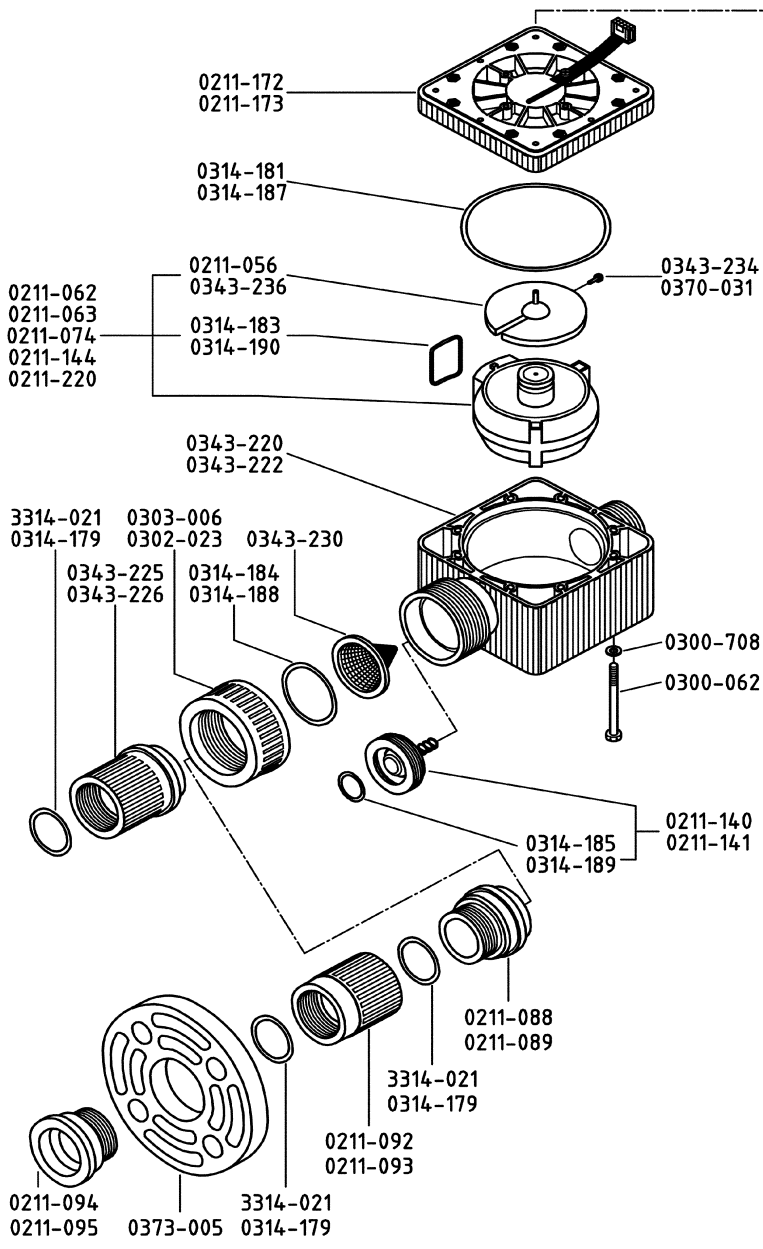
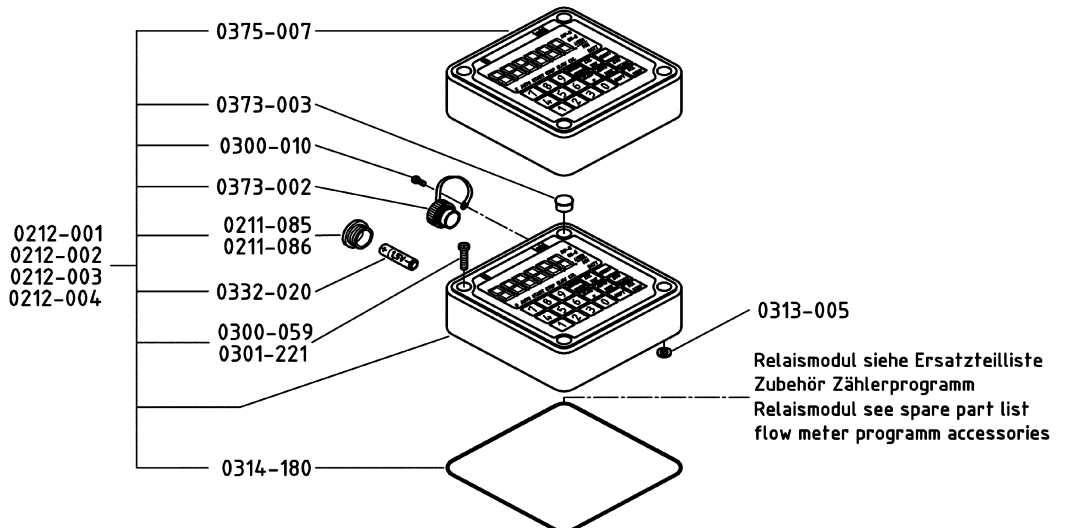
Minimum net value of spare part order shall amount to **EUR 25,-** (without VAT)

Änderungen vorbehalten. / Subject to change

Lutz-Pumpen GmbH & Co. KG · Erlenstr. 5-7 · 97877 Wertheim · Telefon 09342/879-0 · Telefax 09342/87 94 04

Internet: <http://www.lutz-pumpen.de> · e-mail: info@lutz-pumpen.de

0212p100.xls



Zählerprogramm
Typen: ST, SL, LM, UN, VA I
 Techn. Stand 09/03

Flow Meter Program
Types: ST, SL, LM, UN, VA I
 State of art 09/03