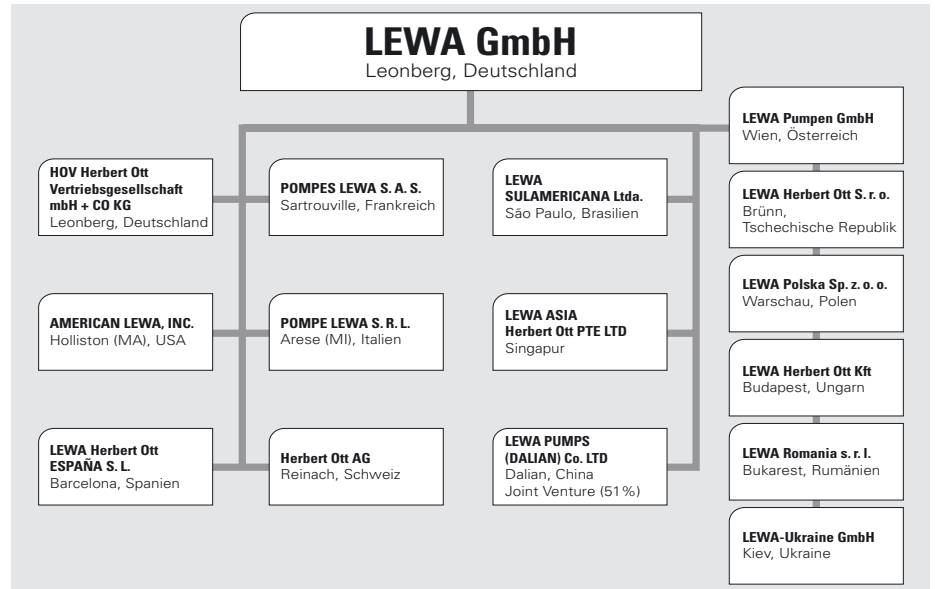


## LEWA-Pressemitteilung 01/06



Neuer Geschäftsführer bestellt: Bernd M. Stütz

### LEWA: vom Familienunternehmen zur Kapitalgesellschaft

Seit dem 1. Januar 2006 zeichnet Bernd M. Stütz als neuer Vorsitzender der Geschäftsführung der LEWA pumps+systems. Der erfahrene Manager (mit langjährigen Vorstands- bzw. Geschäftsführungsfunktionen bei namhaften Industrieunternehmen im In- und Ausland) ist zuständig für Technik/Vertrieb und wird zusammen mit dem kaufmännischen Geschäftsführer Karl Hettrich die „neue“ LEWA führen. Dr. Reinhard Dechow (66), der bisherige Vorsitzende der Geschäftsleitung, wird in den Beirat wechseln. Hintergrund ist der im Oktober 2005 erfolgte Verkauf des Familienunternehmens LEWA Herbert Ott GmbH+Co. KG sowie der 15 internationalen Vertriebsgesellschaften an eine Investorengruppe unter der Führung der Deutschen Beteiligungs AG (DBAG).

Auf der Basis einer soliden Kapitalstruktur und mit einem gestrafften Management will die neu formierte LEWA-Gruppe nunmehr ihre weltweit führende Position bei anspruchsvollen Pumpenlösungen für die Prozessindustrie weiter ausbauen. „Das Unternehmensziel ist profitables Wachstum. Der Umsatz soll in diesem Jahr 100 Millionen Euro erreichen“, formuliert Stütz die Koordinaten für sich und die 600 Mitarbeiter des Unternehmens (400 davon im Stammwerk Leonberg). „Wir werden dazu die Erstklassigkeit der Marke LEWA und unsere Position als Kompetenzführer weltweit kommunizieren“.

**Herausgeber**  
LEWA GmbH  
Postfach 15 63  
71226 Leonberg

**Redaktion**  
Bernd M. Stütz  
Geschäftsführung

**Telefon**  
+49 (71 52) 14-0  
**Telefax**  
+49 (71 52) 14-13 03

**E-Mail**  
birgit.mitschele@lewa.de

Abdruck frei – Beleg erbeten

Dazu müsse das Unternehmen zielgerichtet agieren, Märkte und Zielgruppen mit Key Accounts strategisch erschließen und ausbauen. In einem ersten Schritt werden die Aktivitäten des Stammhauses in Leonberg mit den Tochtergesellschaften sowie den internationalen Vertriebsniederlassungen zusammengeführt. Außerdem will Stütz das Third-party-Geschäft mit komplementären Produkten unter der Sparte LEWA-Handelsprodukte weiter stärken. Das sieht Bernd M. Stütz generell als Stärke bei LEWA: „Nicht allein hervorragende Technik, sondern die intelligente Gestaltung des Gesamtprozesses und individuelle, wirtschaftlich sinnvolle Lösungen für den Erfolg des Kunden“.



Bild: Dipl.-Ing./Dipl.-Kfm. Bernd M. Stütz,  
Vorsitzender der Geschäftsführung der LEWA.