

Ersatzteil-Liste

Spare Part List



Containerpumpe B50 Tauchkreiselpumpe B50

container pump B50 submersible centrif. pump B50

Best.-Nr. Order No	Bezeichnung	Description	St. Qty.
0155-102	Lagerkopf	bearing housing	1
0160-205	Dichtung PTFE	seal PTFE	1
0180-101	Lagerwelle HC	bearing shaft HC	1
0180-109	GLRD-Aufnahme HC	mechanical seal housing HC	1
0180-113	Zentrierstern kpl. beinhaltet: 0323-019	guide for shaft tube cpl. included: 0323-019	1
0180-116	Laufradgehäuse	impeller housing	1
0180-118	Zylinderschraube	screw	1
0180-119	Lagerhülse HC	bushing HC	1
0180-120	Distanzhülse	distance sleeve	3
0180-121	Lagerbuchse HC	bearing sleeve HC	1
0180-122	Dichtring	seal ring	1
0180-123	Nutwelle	spline shaft	1
0180-124	Pumpenfuß	pump foot	1
0180-136	Auslaufstück kpl. NM 1100	outrin piece cpl. NM 1100	1
0180-141	Gehäusekopf kpl. NM 1100 beinhaltet: 0323-021	housing head cpl. NM 1100 included: 0323-021	1
0180-146	Antriebswelle NM 1100 HC	drive shaft NM 1100 HC	1
0180-160	Schlauchstecker DN 38	hose connector DN 38	1
0180-162	Exzenter	eccentric	1
0180-163	Spannbolzen	tension pin	1
0180-164	Arretierlasche	champ plate	1
0180-165	Konische Druckfeder	connical pressure spring	1
0180-182	Distanzhülse	distance sleeve	1
0180-183	Nabe M8 links	hub coupling part pump tube side	1
0180-190	+ Lagerwelle Niro	bearing shaft SS	1
0180-192	+ Antriebswelle NM 1100 Niro	drive shaft NM 1100 SS	1
0180-193	+ Lagerhülse Niro	bushing SS	1
0180-194	+ Lagerbuchse Niro	bearing sleeve SS	1
0180-196	+ GLRD-Aufnahme	mechanical seal house	1
0300-030	Ejot-PT-Schraube	ejot-PT-screw	1
0301-088	Spannhülse	sleeve	1
0301-132	Sicherungsring	snap ring	2
0301-272	Seeger-Sprengring	screw	1
0301-273	Kugellagerausgleichsscheibe	ball bearing washer	1
0301-313	Nabe D.14	hub coupling part motor side D.14	1
0301-314	Nabe D.19	hub coupling part motor side D.19	1
0301-508	Sprengring	snap ring	1
0303-003	Überwurfmutter PP	wing nut	1
0303-004	Überwurfmutter PP	wing nut	1
0303-013	BoWex-Hülse	BoWex sleeve	1
0303-160	Kreuzgriff	cross crip	1
0310-157	Gleitringdichtung kpl. mit Viton O-Ringen	mechanical seal cpl. with viton o-ring	1

Seite 1 von 2 Seiten

Page 1 of 2 pages

· Verschleißteil / wearing part

+ Neuteil / new part

Bei Ersatzteilbestellung immer **Best.-Nr. angeben** und Fertigungs-Nr. oder Auftrags-Nr. des zu reparierenden Gerätes.
Der Nettowarenwert einer Bestellung muß mindestens **EUR 25,-** (ohne MWSt.) betragen.

When ordering spare-parts always **indicate the corresponding order No.** and production No. or order No. of the unit to be repaired
Minimum net value of spare part order shall amount to **EUR 25,-** (without VAT)

Änderungen vorbehalten. / Subject to change

Lutz-Pumpen GmbH & Co. KG · Erlenstr. 5-7 · 97877 Wertheim · Telefon 09342/879-0 · Telefax 09342/87 94 04
Internet: <http://www.lutz-pumpen.de> · e-mail: info@lutz-pumpen.de

0180p001.xls

Ersatzteil-Liste

Spare Part List



Containerpumpe B50 Tauchkreiselpumpe B50

container pump B50 submersible centrif. pump B50

Best.-Nr. Order No	Bezeichnung	Description	St. Qty.
0314-019	O-Ring Viton	o-ring viton	1
0314-238	O-Ring Viton	o-ring viton	2
0314-239	O-Ring Viton	o-ring viton	1
0314-300	+ Wellendichtring Viton	shaft seal Viton	2
0314-320	O-Ring EPDM	o-ring EPDM	2
0314-321	O-Ring EPDM	o-ring EPDM	1
0314-322	O-Ringsatz EPDM	o-ring EPDM	1
0321-062	Rillenkugellager	grooved ball bearing	1
0321-126	Rillenkugellager	grooved ball bearing	1
0323-019	· Kohlebuchse	carbon bearing	1
0323-020	· Kohlebuchse	carbon bearing	1
0323-021	· Kohlebuchse	carbon bearing	1
0343-842	Handrad	hand wheel	1
0373-049	Stufengehäuse	diffuser	
	(2-stufig)	(2-stage)	2
	(3-stufig)	(3-stage)	3
0373-050	Rechtslaufrad	impeller	
	(2-stufig)	(2-stage)	2
	(3-stufig)	(3-stage)	3
0373-051	Leitradwand	diffuser wall	
	(2-stufig)	(2-stage)	2
	(3-stufig)	(3-stage)	1
0180-000	Tauchkreiselpumpe B50 PP/HC 3-stufig / 1100mm	submersible centrifugal pump B50 PP/HC 3-stage / 1100mm	1
0180-001	Containerpumpe B50 PP/HC 3-stufig / 1100mm	container pump B50 PP/HC 3-stage / 1100mm	1
0180-011	Containerpumpe B50 PP/HC 2-stufig / 1100mm	container pump B50 PP/HC 2-stage / 1100mm	1
0180-500	+ Tauchkreiselpumpe B50 PP/SS 3-stufig / 1100mm	submersible centrifugal pump B50 PP/SS 3-stage / 1100mm	1
0180-501	+ Containerpumpe B50 PP/SS 3-stufig / 1100mm	container pump B50 PP/SS 3-stage / 1100mm	1

Seite 2 von 2 Seiten

Page 2 of 2 pages

Techn. Stand 07/03

State of art 07/03

· Verschleißteil / wearing part

+ Neuteil / new part

Bei Ersatzteilbestellung immer **Best.-Nr. angeben** und Fertigungs-Nr. oder Auftrags-Nr. des zu reparierenden Gerätes.

Der Nettowarenwert einer Bestellung muß mindestens **EUR 25,-** (ohne MWSt.) betragen.

When ordering spare-parts always **indicate the corresponding order No.** and production No. or order No. of the unit to be repaired

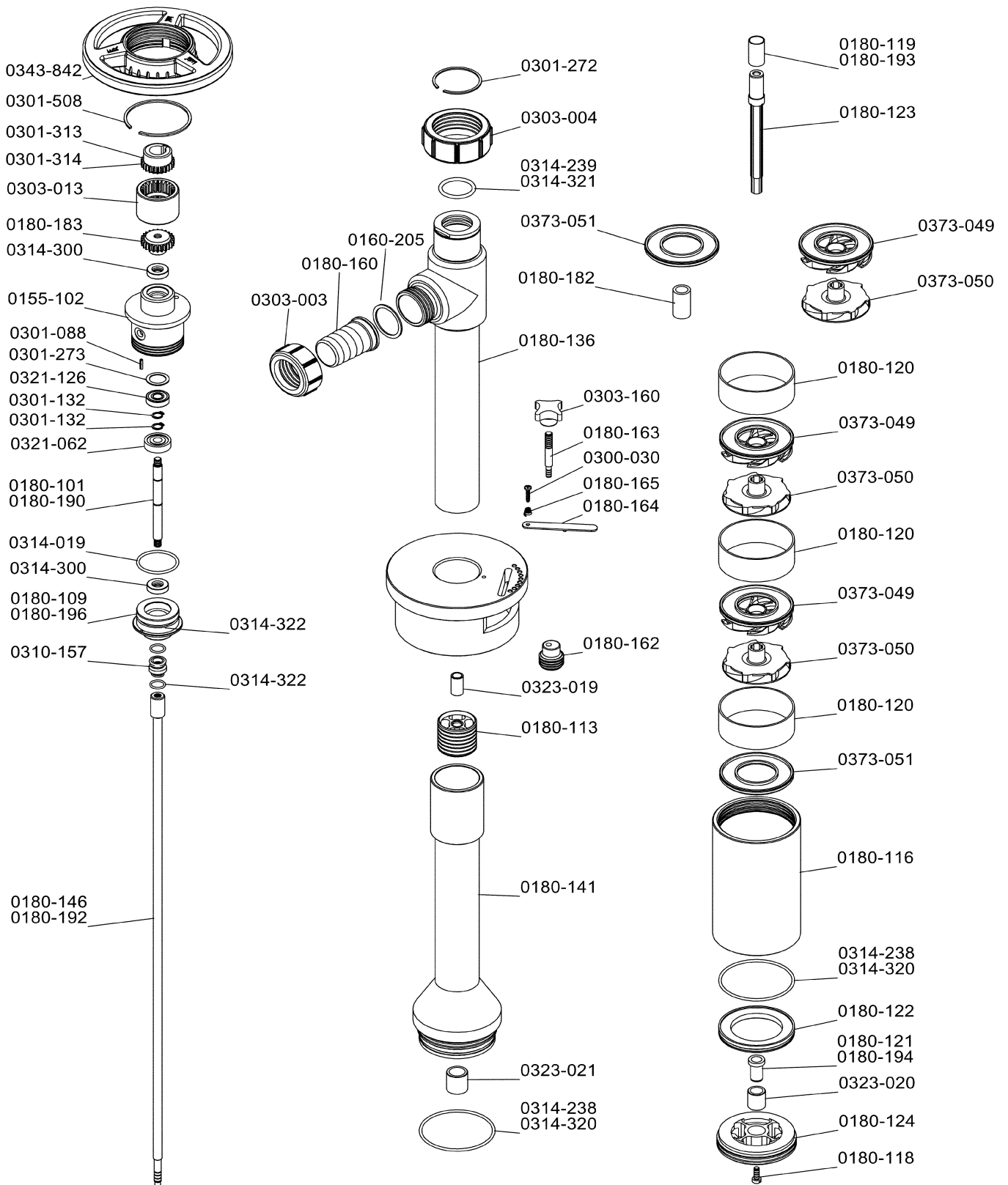
Minimum net value of spare part order shall amount to **EUR 25,-** (without VAT)

Änderungen vorbehalten. / Subject to change

Lutz-Pumpen GmbH & Co. KG . Erlenstr. 5-7 . 97877 Wertheim . Telefon 09342/879-0 . Telefax 09342/87 94 04

Internet: <http://www.lutz-pumpen.de> . e-mail: info@lutz-pumpen.de

0180p001.xls



Containerpumpe B50
Tauchkreiselpumpe B50

Techn. Stand 07/03

container pump B50
submersible centrif. pump B50

State of art 07/03

0180z001