

Ersatzteil-Liste

Spare Part List



HD-Pumpwerk MedioVisc S/E

HD-Pump Tube MedioVisc S/E

Best.-Nr. Order No	Bezeichnung	Description	St. Qty.
0004-200	Lasche	clamp	1
0151-038	Schlauchstecker Niro 3/4"	hose connector SS 3/4"	1
0151-196	Schlauchstecker Niro 1"	hose connector SS 1"	1
0151-197	Schlauchstecker Niro 1 1/4"	hose connector SS 1 1/4"	1
0155-100	GLRD-Aufnahme Niro	mechanical seal housing SS	1
0155-102	Lagerkopf	bearing housing	1
0155-128	Lagerstern	bearing star	1
0155-129	Lagerstern	bearing star	1
0155-132	Distanzring	distance ring	3
0155-133	Mitnehmerring	catch ring	1
0155-137	Förderschnecke	delivery worm screw	1
0155-140	Pumpenrohr HD Niro 41-S GLRD	outer tube HD SS 41-S MS	1
0155-141	Lagerwelle	bearing shaft	1
0155-142	Antriebswelle	drive shaft	1
0155-143	Stator 12.1 PTFE	stator 12.1 PTFE	1
0155-144	Pumpenfuß	pump foot	1
0155-145	Pumpenrohr HD Niro 41-E GLRD	outer tube HD SS 41-E MS	1
0155-146	Antriebswelle	drive shaft	1
0155-147	Nabe M6	hub coupling part pump tube side	1
0155-150	Gelenkgabel	joint gab	1
0172-624	Rotor 12.1	rotor 12.1	1
0180-128	Zahnkranz	toothed wheel rim	1
0300-021	Linsenschraube	phillips screw	1
0300-035	Federring	lock washer	1
0300-072	Hutmutter	cap nut	1
0300-078	Zylinderstift	cylindrical pin	2
0300-120	Gewindestift	screw pin	4
0301-088	Spannhülse	sleeve	1
0301-132	Sicherungsring	snap ring	2
0301-272	Seeger-Sprengring	screw	1
0301-273	Kugellagerausgleichsscheibe	ball bearing washer	1
0301-508	Sprengring	snap ring	1
0302-023	Überwurfmutter G2	wing nut G 2	1
0302-068	Flügelüberwurfmutter	wing nut	1
0302-071	Nabe D. 14	hub coupling part motor side D. 14	1
0302-072	Nabe D. 19	hub coupling part motor side D. 19	1
0310-156	Gleitringdichtung	mechanical seal	1
0313-195	Dichtung PTFE	seal PTFE	1
0314-019	O-Ring Viton	o-ring viton	1
0314-200	Wellendichtring	shaft seal	1
0314-367	O-Ring Viton	o-ring viton	1
0321-062	Rillenkugellager	grooved ball bearing	1
0321-126	Rillenkugellager	grooved ball bearing	1
0343-842	Handrad	hand wheel	1
0155-010	Pumpwerk HD Niro 41-E GLRD 1000mm	pump tube HD SS 41-E MS 1000mm	1
0155-020	Pumpwerk HD Niro 41-S GLRD 1000mm	pump tube HD SS 41-S MS 1000mm	1

Seite 1 von 2 Seiten

Page 1 of 2 pages

Techn. Stand 11/02

State of art 11/02

· Verschleißteil / wearing part

+ Neuteil / new part

Bei Ersatzteilbestellung immer **Best.-Nr. angeben** und Fertigungs-Nr. oder Auftrags-Nr. des zu reparierenden Gerätes.

Der Nettowarenwert einer Bestellung muß mindestens **EUR 25,-** (ohne MWSt.) betragen.

When ordering spare-parts always **indicate the corresponding order No.** and production No. or order No. of the unit to be repaired
Minimum net value of spare part order shall amount to **EUR 25,-** (without VAT)

Änderungen vorbehalten. / Subject to change

Lutz-Pumpen GmbH & Co. KG · Erlenstr. 5-7 · 97877 Wertheim · Telefon 09342/879-0 · Telefax 09342/87 94 04

Internet: <http://www.lutz-pumpen.de> · e-mail: info@lutz-pumpen.de

Ersatzteil-Liste

Spare Part List



**HD-Pumpwerk
MedioVisc S/E**

**HD-Pump Tube
MedioVisc S/E**

Best.-Nr. Order No	Bezeichnung	Description	St. Qty.
	+ Ersatzteile für Sonderausführungen	spare parts for special models	
0310-160	Gleitringdichtung (für Typ PU)	mechanical seal (for type PU)	1
0314-246	O-Ring EPDM (für Typ PU)	o-ring EPDM (for type PU)	1

Seite 2 von 2 Seiten

Page 2 of 2 pages

Techn. Stand 11/02

State of art 11/02

· Verschleißteil / wearing part

+ Neuteil / new part

Bei Ersatzteilbestellung immer **Best.-Nr. angeben** und Fertigungs-Nr. oder Auftrags-Nr. des zu reparierenden Gerätes.

Der Nettowarenwert einer Bestellung muß mindestens **EUR 25,-** (ohne MWSt.) betragen.

When ordering spare-parts always **indicate the corresponding order No.** and production No. or order No. of the unit to be repaired

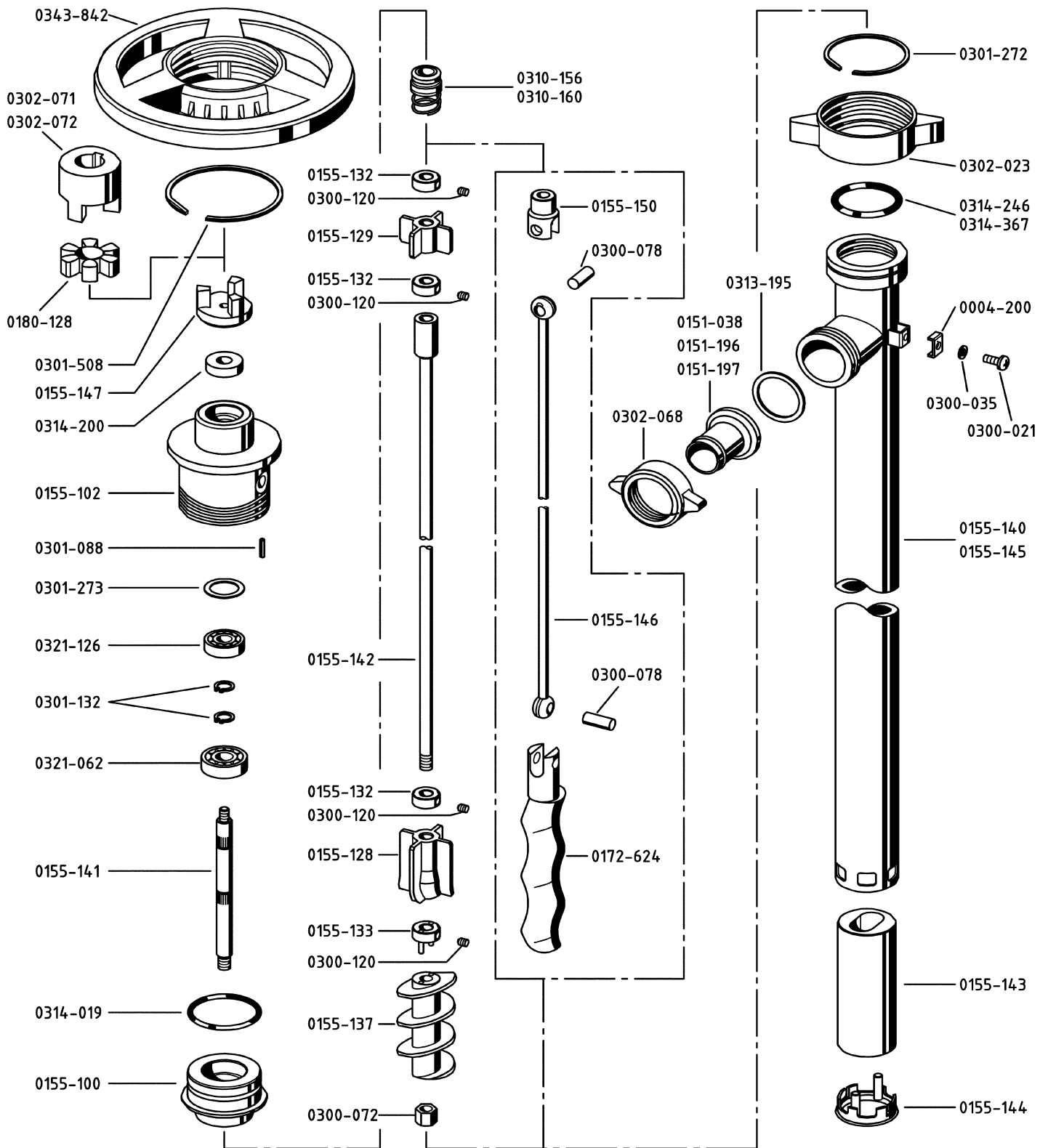
Minimum net value of spare part order shall amount to **EUR 25,-** (without VAT)

Änderungen vorbehalten. / Subject to change

Lutz-Pumpen GmbH & Co. KG · Erlenstr. 5-7 · 97877 Wertheim · Telefon 09342/879-0 · Telefax 09342/87 94 04

Internet: <http://www.lutz-pumpen.de> · e-mail: info@lutz-pumpen.de

0155p010.xls



**HD-Pumpwerk
MedioVisc S/E**
Techn. Stand 11/02

**HD-Pump Tube
MedioVisc S/E**
State of art 11/02