

# Ersatzteil-Liste

# Spare Part List



**Mischpumpwerk MP Niro  
41-R GLRD Ex**

**Mixing Pump Tube MP SS  
41-R MS Ex**

Best.-Nr. Order No	Bezeichnung	Description	St. Qty.
0004-200	Lasche	clamp	1
0150-028	· Antriebswelle Niro 1000 mm	drive shaft SS 1000 mm	1
0150-032	· Führungsschlauch 1000 mm	guide bushing 1000 mm	1
0151-038	Schlauchstecker Niro 3/4"	hose connector SS 3/4"	1
0151-196	Schlauchstecker Niro 1"	hose connector SS 1"	1
0151-197	Schlauchstecker Niro 1 1/4"	hose connector SS 1 1/4"	1
0151-221	Ring kpl.	ring cpl.	1
0151-229	· Anschlußkopf	connecting head	1
0151-230	· Dichtstopfen	stopper seal	3
0151-235	· Lagerstern kpl.	bearing star	1
0151-237	Hebel	lever	1
0151-242	Wellenführungsrohr 1000 mm	inner tube 1000 mm	1
0151-243	Pumpenrohr 1000 mm	outer tube 1000 mm	1
0151-245	Anlageblech	disc	3
0151-248	+ Wellenführungsrohr 1225 mm	inner tube 1225 mm	1
0151-249	+ Pumpenrohr 1225 mm	outer tube 1225 mm	1
0151-253	+ Führungsschlauch 1225 mm	guide bushing 1225 mm	1
0151-254	+ · Antriebswelle Niro 1225 mm	drive shaft SS 1225 mm	1
0201-004	· Kupplung kpl.	coupling cpl.	1
0201-055	· Gleitringdichtung kpl.	mechanical seal cpl.	1
0300-021	Linsenschraube	phillips screw	1
0300-035	Federring	lock washer	1
0300-066	Druckfeder	pressure spring	3
0301-508	Sprengring	snap ring	1
0302-068	Flügelüberwurfmutter	wing nut	1
0313-195	Dichtung PTFE	seal PTFE	1
0314-014	· Wellendichtring Viton	shaft seal Viton	1
0314-095	· O-Ring Viton/FEP ummantelt	o-ring viton/FEP sheathed	1
0314-100	· O-Ring PTFE	o-ring PTFE	1
0343-131	Konusgriff	cone handle	1
0343-320	· Rotor	rotor	1
0343-842	Handrad	hand wheel	1
0151-240	Pumpwerk MP Niro 41-R GLRD 1000 mm	pump tube MP SS 41-R MS 1000 mm	1
0151-255	+ Pumpwerk MP Niro 41-R GLRD 1225 mm	pump tube MP SS 41-R MS 1225 mm	1

Seite 1 von 2 Seiten

Page 1 of 2 pages

Techn. Stand 11/02

State of art 11/02

· Verschleißteil / wearing part

+ Neuteil / new part

Bei Ersatzteilbestellung immer **Best.-Nr. angeben** und Fertigungs-Nr. oder Auftrags-Nr. des zu reparierenden Gerätes.

Der Nettowarenwert einer Bestellung muß mindestens **EUR 25,-** (ohne MWSt.) betragen.

When ordering spare-parts always **indicate the corresponding order No.** and production No. or order No. of the unit to be repaired  
Minimum net value of spare part order shall amount to **EUR 25,-** (without VAT)

Änderungen vorbehalten. / Subject to change

**Lutz-Pumpen GmbH & Co. KG · Erlenstr. 5-7 · 97877 Wertheim · Telefon 09342/879-0 · Telefax 09342/87 94 04**

**Internet: <http://www.lutz-pumpen.de> · e-mail: [info@lutz-pumpen.de](mailto:info@lutz-pumpen.de)**

0151p240.xls

# Ersatzteil-Liste

# Spare Part List



**Mischpumpwerk MP Niro  
41-R GLRD Ex**

**Mixing Pump Tube MP SS  
41-R MS Ex**

Best.-Nr. Order No	Bezeichnung	Description	St. Qty.
	<b>+ Ersatzteile für Sonderausführungen <u>nicht Ex</u></b>	<b>spare parts for special models <u>non-ex</u></b>	
0151-272	· Lagerstern kpl. (für Typ PU)	bearing star cpl. (for type PU)	1
0151-273	· Dichtstopfen (für Typ PU)	stopper seal (for type PU)	3
0151-274	· Ersatzteilpumpenrohr MP Niro (für Typ PU)	spare part outer tube MP SS (for type PU)	1
0151-345	· Rotor Niro (für Typ PU)	rotor SS (for type PU)	1
0201-058	· Gleitringdichtung kpl. (für Typ PU)	mechanical seal cpl. (for type PU)	1
0314-048	· Wellendichtring (für Typ PU)	shaft seal (for type PU)	3
0314-067	· O-Ring EPDM (für Typ PU)	o-ring EPDM (for type PU)	1
0314-119	· O-Ring EPDM (für Typ PU)	o-ring EPDM (for type PU)	1
0314-245	· O-Ring EPDM (für Typ PU)	o-ring EPDM (for type PU)	2
0323-007	· Kohlebuchse (für Typ PU)	carbon bearing (for type PU)	1
0323-009	· Kohlebuchse (für Typ PU)	carbon bearing (for type PU)	1

Seite 2 von 2 Seiten

Page 2 of 2 pages

Techn. Stand 11/02

State of art 11/02

· Verschleißteil / wearing part

+ Neuteil / new part

Bei Ersatzteilbestellung immer **Best.-Nr. angeben** und Fertigungs-Nr. oder Auftrags-Nr. des zu reparierenden Gerätes.

Der Nettowarenwert einer Bestellung muß mindestens **EUR 25,-** (ohne MWSt.) betragen.

When ordering spare-parts always **indicate the corresponding order No.** and production No. or order No. of the unit to be repaired

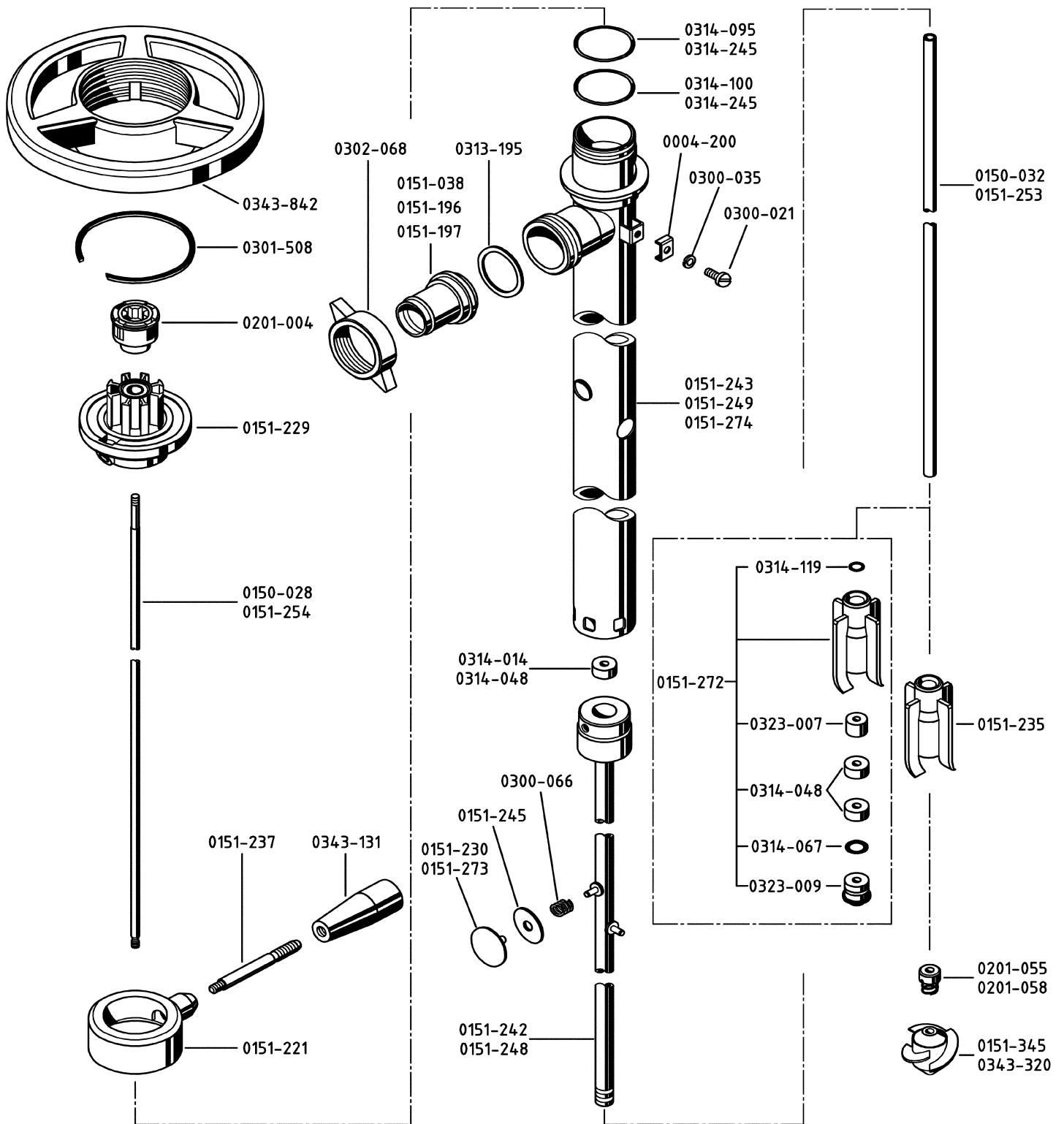
Minimum net value of spare part order shall amount to **EUR 25,-** (without VAT)

Änderungen vorbehalten. / Subject to change

**Lutz-Pumpen GmbH & Co. KG · Erlenstr. 5-7 · 97877 Wertheim · Telefon 09342/879-0 · Telefax 09342/87 94 04**

**Internet: <http://www.lutz-pumpen.de> · e-mail: [info@lutz-pumpen.de](mailto:info@lutz-pumpen.de)**

0151p240.xls



**Mischpumpwerk MP Niro  
41-R GLRD**

Techn. Stand 11/02

**Mixing Pump Tube MP SS  
41-R MS**

State of art 11/02

0151z240