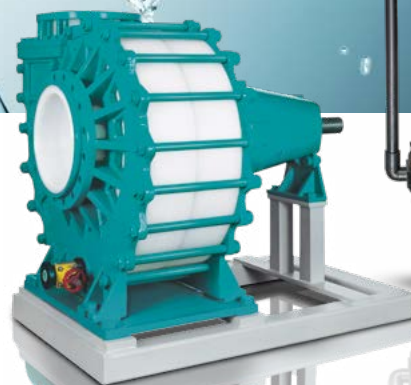


WERNERT-PUMPEN



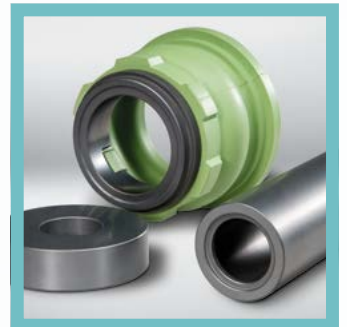
DAS KUNSTSTOFFPUMPEN- **PROGRAMM**



WERNERT-PUMPEN 

AGGRESSIVE MEDIEN

... MIT UNS SICHER FÖRDERN.



A large, artistic splash of water in shades of blue and white, flowing from the top left towards the bottom right, creating a sense of movement and freshness. The water is captured in mid-air, with many small droplets and a main stream that tapers as it falls.

WIR

... sind ein Familienunternehmen.

Am Standort Mülheim an der Ruhr entwickeln und produzieren wir hochwertige Zentrifugal- und Axialpumpen aus Kunststoff. Dabei agieren wir als mittelständische, inhabergeführte Firma unabhängig und zum Wohle unserer langjährigen Kunden und Mitarbeiter. Willkommen bei WERNERT!

PUMPEN

– das Herz der Anlage.

Ob horizontal, vertikal oder im Rohrbogen, ob hochbeständig oder verschleißfest, ob konventionell oder hermetisch dicht, unsere Kunststoffpumpen bilden in vielen verfahrenstechnischen Anlagen der Welt das jederzeit verlässliche Herzstück.

BRANCHEN

... mit großen Herausforderungen.

WERNERT-PUMPEN sind zu Hause in den verschiedensten Bereichen, wie etwa in:

- der chemische Industrie
- der Stahlindustrie
- Rauchgasreinigung und -entschwefelung
- elektrolytischen Prozessen
- der Meerwasserentsalzung
- der Abwasserbehandlung

MEDIEN

... verlangen viel Erfahrung.

Hoch, mittel oder leicht konzentrierte Säuren und Laugen, chemisch belastete Abwässer oder Suspensionen und Salzlösungen: Wir kennen sie alle. Vertrauen Sie uns daher bei der Auswahl der richtigen Werkstoffe und Abdichtsysteme.

WELLENABDICHTUNG

... mal ganz ohne Kleinteile.

Seit vielen Jahrzehnten bewährt und immer noch unschlagbar einfach im Aufbau: Die WERNERT-Faltenbalg-Gleitringdichtung. Die Faltenbälge aus elastomeren Werkstoffen sind Feder und Abdichtung in Einem. Dicht auch bei extremer Feststoffförderung. Robust. Einfach. Genial.

QUALITÄT

... aus Tradition.

Seit 1920 steht der Name WERNERT für mutige Innovation, erstklassige Technologie und beste Verarbeitung. Hochwertige Werkstoffe, die Produktion mit modernen CNC-Maschinen, Endkontrollen auf dem EDV-gesteuerten Prüfstand und die Zertifizierung unseres Unternehmens nach EN ISO 9001 garantieren, dass unsere Produkte den höchsten Ansprüchen gerecht werden.

CHEMIE-NORMPUMPE MIT GLEITRINGDICHTUNG

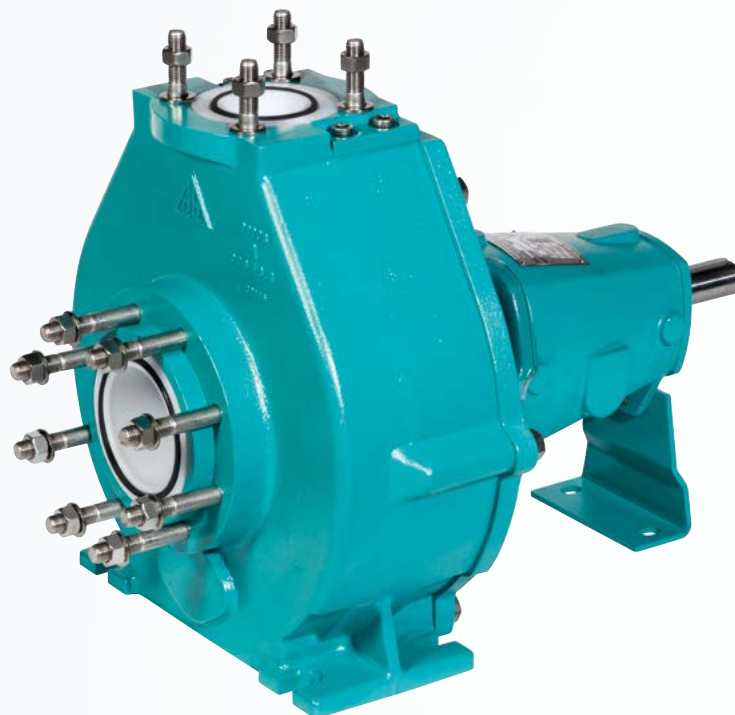
TYPENREIHE NE | EN ISO 2858 / ATEX T3 ODER T4

Die Allzweck-Pumpe – sicher und robust.

Zur Förderung aggressiver, korrosiver, feststoffbeladener oder toxischer Flüssigkeiten. Kleinere Baugrößen auch in Blockbauweise (Typenreihe FK bzw. FE).

Technische Merkmale:

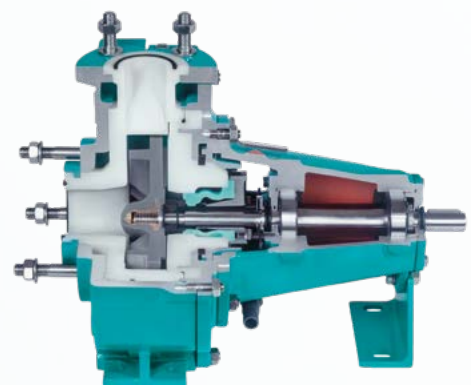
- Einstufige radiale Kreiselpumpe in Prozessbauweise
- Diverse Laufradformen, optional auch Freistromausführung
- Dickwandige, austauschbare Kunststoffteile, optional auch leitfähig
- Vollständige metallische Kapselung
- Einfachwirkende WERNERT-Faltenbalg-Gleitringdichtung
- Optional doppelwirkende Gleitringdichtung HRZ 13
- Metallische Aufnahme aller Rohrleitungskräfte
- Fett- oder Ölschmierung



Förderstrom: 0,5 bis 1000 m³/h

Förderhöhe: bis 110 m

Haupt-Werkstoffe und Einsatz- grenzen:	UHMW-PE	bis 90 °C
	PVDF	bis 115 °C
	Mineralguss WERNIT®	bis 125 °C
	PTFE/PFA	bis 160 °C



PROZESSPUMPE MIT GLEITRINGDICHTUNG

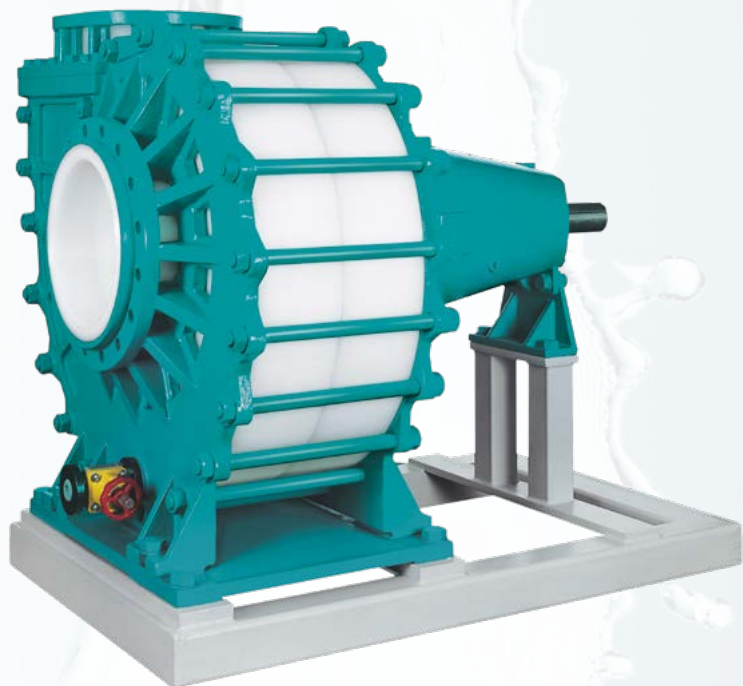
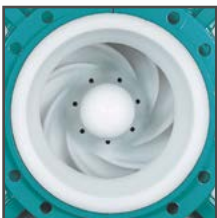
TYPENREIHE SP | ATEX T3

Die Power-Pumpe – für hohe Förderströme.

Zur Förderung aggressiver, korrosiver oder feststoffbeladener Flüssigkeiten, z. B. in Rauchgasreinigungsanlagen von Kraftwerken und Müllverbrennungsanlagen.

Technische Merkmale:

- Einstufige radiale Kreiselpumpe in Prozessbauweise
- Geschlossenes Laufrad speziell für Abrasionsbeanspruchung
- Dickwandige, austauschbare Kunststoffteile
- Metallische Kapselung
- Einfachwirkende WERNERT-Faltenbalg-Gleitringdichtung
- Optional doppelwirkende Gleitringdichtung HRZ 13
- Metallische Aufnahme aller Rohrleitungskräfte
- Fett- oder Ölschmierung



Förderstrom: 500 bis 2500 m³/h

Förderhöhe: bis 60 m

**Haupt-Werkstoffe
und Einsatz-
grenzen:** UHMW-PE bis 90 °C



CHEMIE-NORMPUMPE MIT MAGNETKUPPLUNG

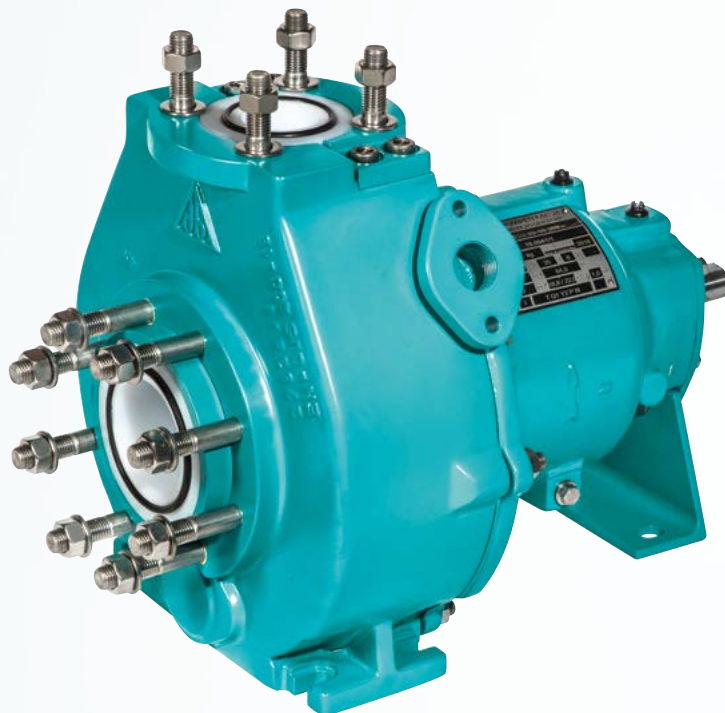
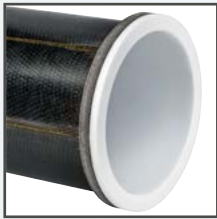
TYPENREIHE NM | EN ISO 2858 / ATEX T3 ODER T4

Die Sicherheits-Pumpe – absolut leakagefrei.

Zur Förderung aggressiver, korrosiver
oder toxischer Flüssigkeiten.
Alle Baugrößen auch in Blockbauweise
(Typenreihe FM).

Technische Merkmale:

- Einstufige radiale Kreiselpumpe
in Prozessbauweise
- Halboffenes Laufrad
- Hermetisch dicht durch wirbel-
stromfreien CFK/PTFE-Spalttopf
- Magnetkupplungen zwischen
25 und 100 Nm
- Optional mit externer Spülung
- Dickwandige, austauschbare
Kunststoffteile
- Vollständige metallische Kapselung
- Metallische Aufnahme
aller Rohrleitungskräfte
- Fettschmierung



Förderstrom: 0,5 bis 80 m³/h

Förderhöhe: bis 65 m

Haupt-Werkstoffe und Einsatz- grenzen:	UHMW-PE	bis 90 °C
	PVDF	bis 115 °C
	PTFE/PFA	bis 160 °C



CHEMIE-NORMPUMPE MIT SPALTROHRMOTOR

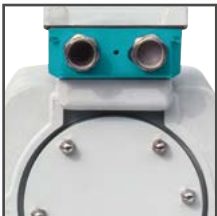
TYPENREIHE TAIFUN | EN ISO 2858 / ATEX T3 ODER T4

Die Pumpe aus der Zukunft – ein technisches Wunder auf kleinstem Raum.

Zur Förderung aggressiver, korrosiver
oder toxischer Flüssigkeiten. Nach
Behälter- oder Tankentleerung problem-
loser Übergang in den Schlüfbbetrieb
möglich.

Technische Merkmale:

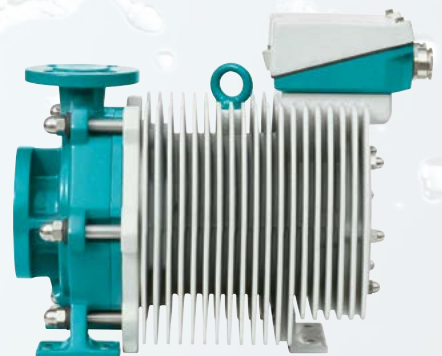
- Einstufige radiale Kreiselpumpe
in Prozessbauweise
- Höchste Sicherheit durch
zweifache Umhüllung
- Integrierter Synchronmotor mit
wirbelstromfreiem Spaltrohr zum
Betrieb am Frequenzumrichter
- Ultra-kompakte Bauweise
- Schlürfen, hohe Gasgehalte oder
Betrieb unter schwerer Kavitation
möglich
- Vollständige metallische Kapselung
- Metallische Aufnahme
aller Rohrleitungskräfte



Förderstrom: 0,5 bis 35 m³/h

Förderhöhe: bis 75 m

**Haupt-Werkstoffe
und Einsatz-
grenzen:** PTFE/PFA bis 160 °C



VERTIKALE CHEMIE-BEHÄLTERPUMPE

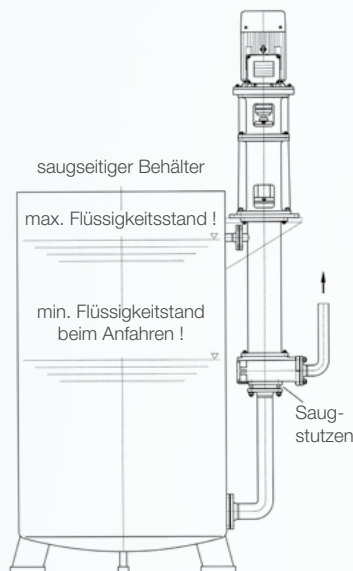
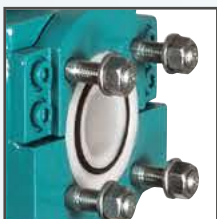
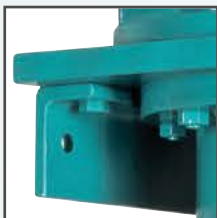
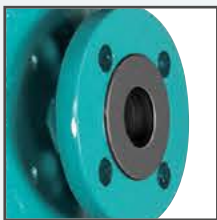
TYPENREIHE NKPF

Die Behälterpumpe – platzsparend und zugänglich.

Zur Förderung aggressiver, korrosiver
oder faserbeladener Flüssigkeiten direkt
aus Tanks und Behältern heraus.

Technische Merkmale:

- Einstufige radiale Kreiselpumpe
in vertikaler Bauweise zur Trocken-
aufstellung
- Platzsparender Außen-Anbau direkt
an Tanks oder Behälter
- Aufhängerohr im Innenbereich
gummiert oder Halar® beschichtet
- Dickwandige, austauschbare
Kunststoffteile
- Kurzzeitiger Trockenlauf möglich, da
keine Gleitringdichtung erforderlich
- Lagerung der Welle im geschützten,
nicht benetzten Bereich



Förderstrom: 0,5 bis 450 m³/h

Förderhöhe: bis 90 m

Einbautiefe: kurz: ca. 915 mm
lang: ca. 1515 mm

**Haupt-Werkstoffe
und Einsatz-
grenzen:** UHMW-PE bis 90 °C
PVDF bis 115 °C

VERTIKALE CHEMIE-TAUCHPUMPE

TYPENREIHEN VKPF UND VKP | ATEX T3

Die Tauchpumpen – unauffällig und zuverlässig.

Zur Förderung aggressiver, korrosiver oder feststoffbeladener Flüssigkeiten direkt aus Becken, Behältern oder Gebäudesümpfen heraus.

Technische Merkmale:

- Einstufige radiale Kreiselpumpe in vertikaler Bauweise zur Nassaufstellung
- Pumpengehäuse mit Laufrad taucht in die Flüssigkeit ein
- Aufhängerrohr gummiert oder Halar® beschichtet
- Dickwandige, austauschbare Kunststoffteile, optional auch leitfähig
- Kurzzeitiger Trockenlauf möglich, da keine Gleitringdichtung erforderlich
- Typ VKPF: Lagerung der Welle im geschützten, nicht abgetauchten Bereich
- Typ VKP: Zwischenlagerung im Abtauchbereich mit interner oder externer Spülung

Typenreihe
VKP



Typenreihe
VKPF



Förderstrom:	0,5 bis 800 m ³ /h	
Förderhöhe:	bis 90 m	
Einbautiefe:	Typ VKPF:	bis 1,5 m (ohne Zwischenlagerung)
	Typ VKP:	bis 8,5 m (mit Zwischenlagerung)
Haupt-Werkstoffe und Einsatz- grenzen:	UHMW-PE	bis 90 °C
	PP	bis 95 °C
	PVDF	bis 115 °C

Details
Typenreihe VKP



Details
Typenreihe VKPF



ROHRBOGENPUMPE AUS KUNSTSTOFF

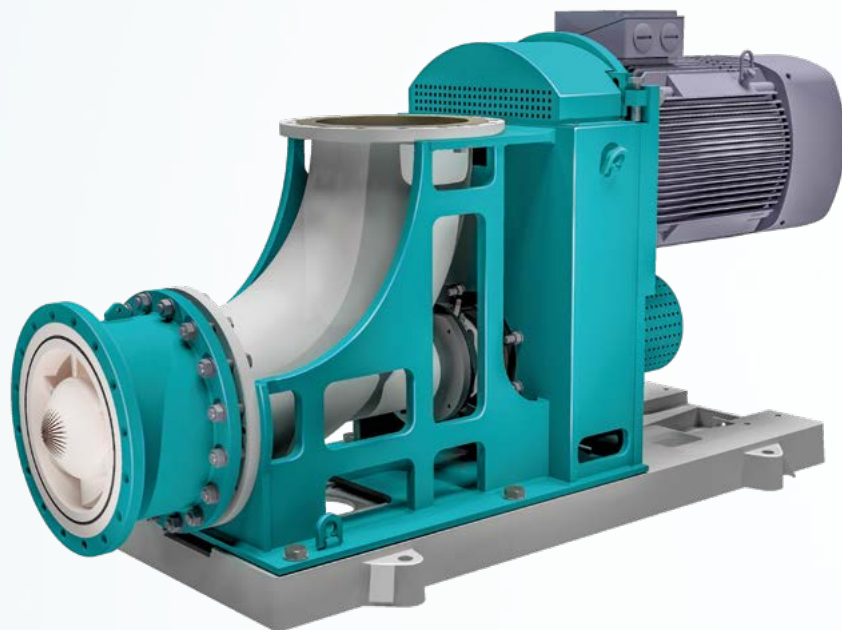
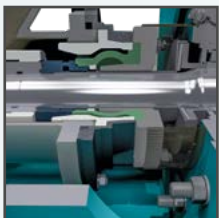
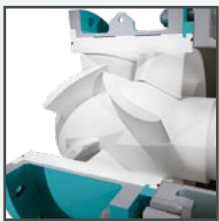
TYPENREIHE ROPP | ATEX T3 ODER T4

Der kleine Riese ROPP – kompakt, flexibel, überzeugend.

Große Förderströme aggressiver, korrosiver oder feststoffbeladener Flüssigkeiten kostengünstig auf variable Förderhöhen pumpen.

Technische Merkmale:

- Einstufige, axial angeströmte Rohrbogenpumpe
- Kostengünstig durch Verwendung bewährter Kunststoff-Materialien
- Kompaktes all-in-one Aggregat mit integriertem Keilriemen-Antrieb
- Rohrbogen im Innenbereich gummiert oder Halar® beschichtet
- Dickwandige, austauschbare Kunststoffteile
- Einfachwirkende WERNERT-Faltenbalg-Gleitringdichtung
- Optional doppelwirkende Gleitringdichtung HRZ 13
- Metallische Aufnahme aller Rohrleitungskräfte

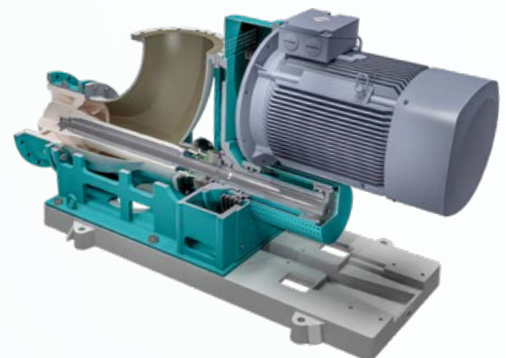


Förderstrom: 750 bis 3500 m³/h

Förderhöhe: bis 9 m

Haupt-Werkstoffe
und Einsatz-
grenzen:

UHMW-PE	bis 90 °C
PTFE/PFA	bis 160 °C



WELTWEIT IHR PARTNER

SALES UND AFTER-SALES IN GUTEN HÄNDEN.

STANDORTE

Von Mülheim an der Ruhr im Herzen der westdeutschen Schwerindustrie aus beliefern wir Sie direkt oder über unsere weltweiten Vertriebspartner mit Pumpen, Pumpenaggregaten und Ersatzteilen. Geschulte und entsprechend zertifizierte Premium-Vertriebspartner halten wichtige Ersatzteile lokal an Lager und können selbständig Wartungen und Reparaturen an WERNERT Pumpen durchführen. Unsere Vertriebspartner finden sich in allen wichtigen Industrie- und Rohstoffzonen dieser Erde. In Deutschland betreut Sie ein hochqualifiziertes Netzwerk lokaler Vertriebsingenieure, das ausschließlich für die WERNERT-PUMPEN GMBH tätig ist. Ihren Kontakt zu uns finden Sie unter www.wernert.de.

BERATUNG

Bei der Planung und Konzeption von Pumpenanlagen unterstützen wir unsere Kunden auf Wunsch in jeder Hinsicht. Über die Berechnung der Anlagenkennlinie, folgend die hydraulische Auslegung bis zur Werkstoffauswahl – am Ende steht ein WERNERT-Aggregat zur Verfügung, das für Jahrzehnte seinen Dienst verrichten wird.

ZERTIFIKATE

Unsere Maschinen werden entsprechend EG-Richtlinie 2006/42/EG (Maschinenrichtlinie) ausgeliefert und zertifiziert. Vor Auslieferung eines WERNERT-Aggregates kann dieses auf Wunsch umfangreichen Werksprüfungen unterzogen werden. Dabei ist die Hydraulische Abnahmeprüfung nach DIN EN ISO 9906 neben NPSH-Messung und Druckprüfung der wichtigste Test.

AFTER-SALES

Ob Ersatzteillieferung, Reparaturen in unserem Hause oder Montagen vor Ort - jederzeit sind wir bemüht, unseren Kunden schnell und effizient zu helfen. Zur Analyse von etwaigen Schäden oder Förderproblemen stehen hochqualifizierte Techniker und Ingenieure bereit, die konkrete Empfehlungen zur Schadensvermeidung, vorbeugenden Instandhaltung und strategischen Ersatzteil-Bevorratung geben. Fordern Sie uns!





WERNERT-PUMPEN GMBH



Oberhausener Str. 67-79 45476
Mülheim an der Ruhr

Postfach 10 21 53
45421 Mülheim an der Ruhr

Tel.: +49 (0) 208 / 37 58-0
Fax: +49 (0) 208 / 37 58-111
E-Mail: info@wernert.de

WWW.WERNERT.DE